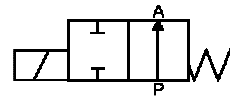


Zawór elektromagnetyczny
2/2-drogowy

bezpośredniego działania
przyłącza gwintowe G

Typ 6013
NO

0 – 16 bar (max); G1/8 – G1/4



Sposób działania „B”
w stanie beznapięciowym
otwarty

6013-B

Opis

Zawór elektromagnetyczny bezpośredniego działania. Zawór z korpusem z mosiądzu przeznaczony jest dla neutralnych mediów gazowych i ciekłych, jak np. sprężone powietrze, gazy neutralne, woda, olej hydrauliczny. Nadaje się również dla próżni technicznej.

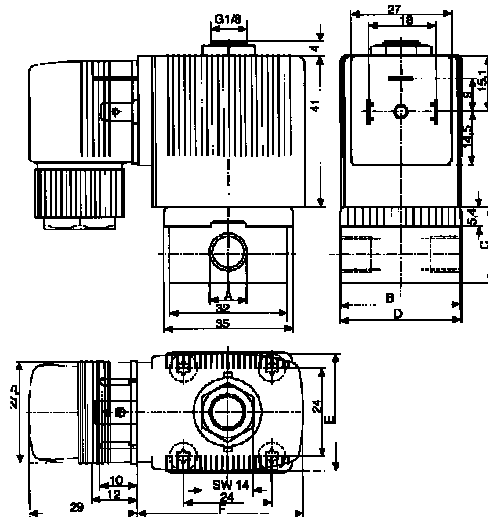
Dane techniczne

Zakres ciśnień: 0 - 16 bar
Temperatura medium: -10°C ... +100°C dla AC,
-10°C ... +120°C dla DC
Temperatura otoczenia: max +55°C
Materiał korpusu: mosiądz
Materiał uszczelnienia: FKM (Viton)
Materiał cewki: żywica epoksydowa
Pobór mocy: DC: 8 W
AC: 24 VA (załączenie),
17 VA / 7W (podtrzymanie)
Maksymalna lepkość: 21 mm²/s (cSt)
Stopień ochrony: IP 65 (z głowiczką kabł. wg DIN EN 175301-803)
Zabudowa: dowolna, zalecana cewką do góry

Na zapytanie

Przyłącze do montażu na płytce.
Inne napięcia zasilania.

Wymiary [mm]



Wymiary zmienne [mm]

	A	B	C	D	E	F
Przyłącze gwintowe G	1/8	32	20,8	32,6	28	41
Przyłącze gwintowe G	1/4	46	26,8	49,0	32	45

Specyfikacja techniczna							Numery zamówieniowe	
Przyłącze [inch]	Średnica nominalna [mm]	Współczynnik Kv (dla wody) [m ³ /h]	Zakres ciśnień [bar]	Czas zadziałania		Masa [g]	Napięcie / częstotliwość [V/Hz]	
				otwarcie [ms]	zamkn. [ms]		24/DC	230/50
G 1/8	2,0	0,12	0 - 16	20	30	325	213 543	213 550
G 1/8	3,0	0,23	0 - 8	20	30	325	213 545	213 551
G 1/4	3,0	0,23	0 - 8	20	30	465	213 546	213 552
G 1/4	4,0	0,30	0 - 4	20	30	465	213 548	213 553
G 1/4	6,0	0,55	0 - 2	20	30	465	213 549	213 554

Zawory dostarczane ze standardowa głowiczką kablową 0-250 V AC/DC typu 2508

bürkert

AirNET s.c.
54-517 Wrocław, ul. Szczecińska 17-21; tel. 71 358 06 67; biuro@airnet.pl; www.airnet.pl
Producent zastrzega możliwość dokonywania zmian technicznych bez powiadomienia.

B.6013.4-Feb.11

1/1

A-6